



100 USt



154 ft



165 ft



215 ft



---

# The safe choice!

---

**LRT 1090-2.1**

Rough terrain crane  
Grue rough-terrain

**LIEBHERR**

Mobile and crawler cranes



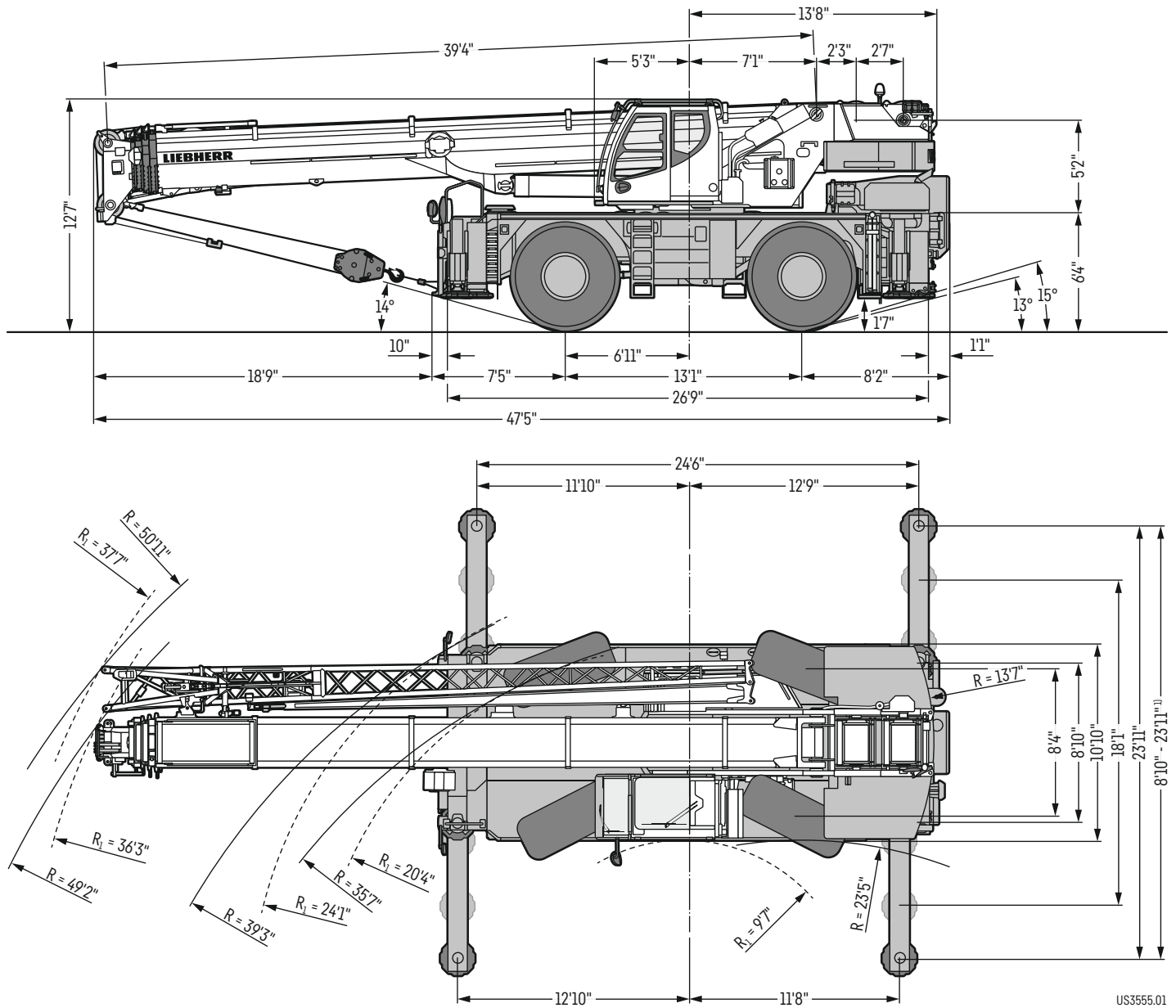
# Technical Data

## Caractéristiques technique

---

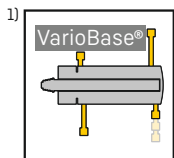
<b>Dimensions</b>	
Encombrement .....	3
<b>Rough terrain crane</b>	
Grue rough-terrain .....	4-5
<b>Comfortable workplace</b>	
Poste de travail confortable .....	6
<b>Flexible work equipment</b>	
Équipement de travail flexible .....	7
<b>Proven telescoping technology</b>	
Technologie de télescopage expérimentée .....	8
<b>VarioBase®</b> .....	9
<b>Transportation</b>	
Transport .....	10
<b>Crane data</b>	
Dates de la grue .....	11
<b>Boom/jib combinations</b>	
Configurations de flèche .....	12
<b>T</b> .....	13-17
<b>TK</b> .....	18-23
<b>Equipment</b>	
Équipement .....	24-25
<b>Description of symbols</b>	
Explication des symboles .....	26
<b>Remarks</b>	
Remarques .....	27

# Dimensions Encombrement



US3555.01

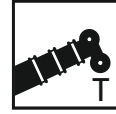
R<sub>1</sub> = All-wheel steering · Direction toutes roues



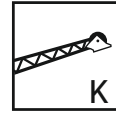
# LRT 1090-2.1

---

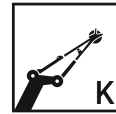




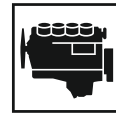
154 ft



34 ft – 62 ft



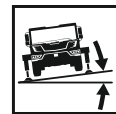
6 ft 7 in



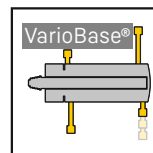
Cummins  
201 kW (270 h.p.)



28,700 lb



2°



# Comfortable workplace

## Poste de travail confortable

---



### Extra wide crane cab

- For more comfort 9 in wider than customary cabs
- Simple and safe handling due to clearly layed out and self-explanatory controls
- 20° tiltable backwards
- Sidewards extendable running board for safe access of the crane cab

### Cabine de grue extra large

- Plus large de 9 in que les autres cabines disponibles dans le commerce pour plus de confort
- Simplicité et sécurité d'utilisation grâce à des éléments de commande visibles et explicites
- Inclinaison à 20° vers l'arrière
- Marchepied déployable sur le côté pour un accès sécurisé à la cabine de grue



# Flexible work equipment

## Équipement de travail flexible

---

### Assembly jib (K 6 ft 7 in)

- Monitored two-hook operation
- Safe rotation of loads
- Economical transport on the boom

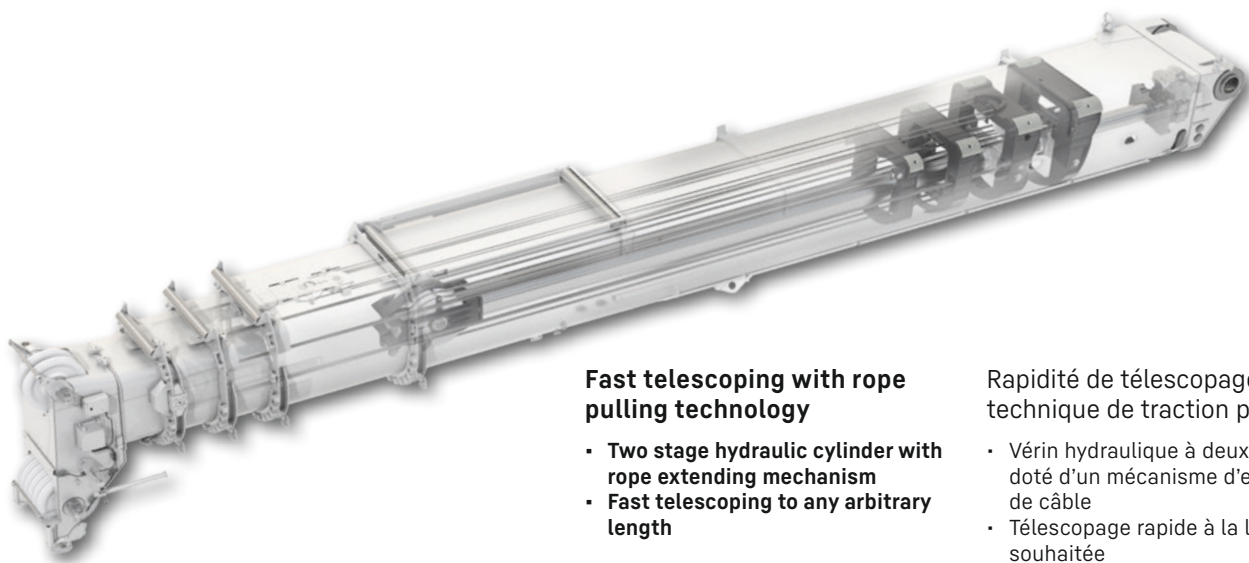
### Flechette de montage (K 6 ft 7 in)

- Mode deux crochets surveillé
- Rotation sécurisé des charges
- Transport économique sur la flèche



# Proven telescoping technology

## Technologie de télescopage expérimentée



Telescoping  
with rope pulling  
technology



### Fast telescoping with rope pulling technology

- Two stage hydraulic cylinder with rope extending mechanism
- Fast telescoping to any arbitrary length

Rapidité de télescopage grâce à la technique de traction par câbles

- Vérin hydraulique à deux niveaux doté d'un mécanisme d'extension de câble
- Télescopage rapide à la longueur souhaitée

## Simple telescoping with two telescope modes

### Un télescopage simple avec deux modes telescopiques

Easy switching when the telescopic boom is retracted and extended

Changement pratique avec la flèche télescopique rentrée ou déployée



#### Telescope-Mode "Fast"

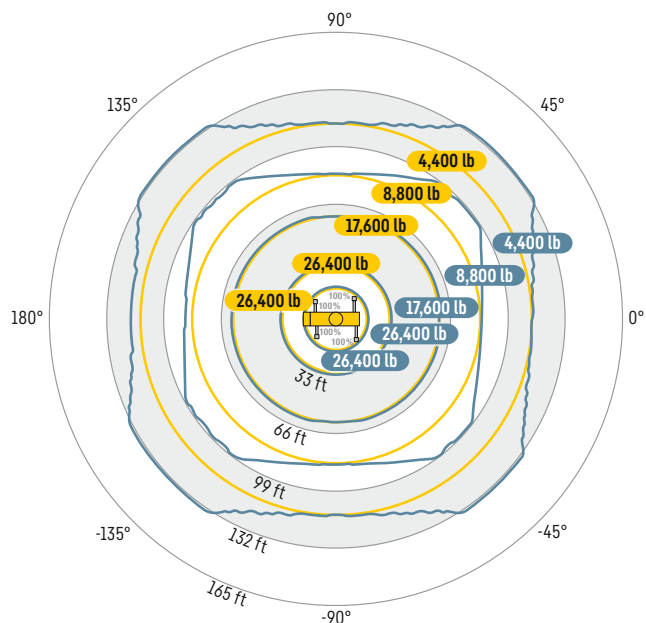
- + fast telescoping
- + telescopage rapide

#### Telescope-Mode "Strong"

- + high lifting capacities & sensitivity
- + charges elevees et precision



# VarioBase®

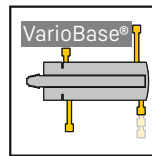


LRT 1090-2.1



**Greater safety in constricted working conditions**  
Plus de sécurité dans les zones de travail étroites

**Higher lifting capacity and larger working range**  
Une capacité plus importante et une zone de travail plus large

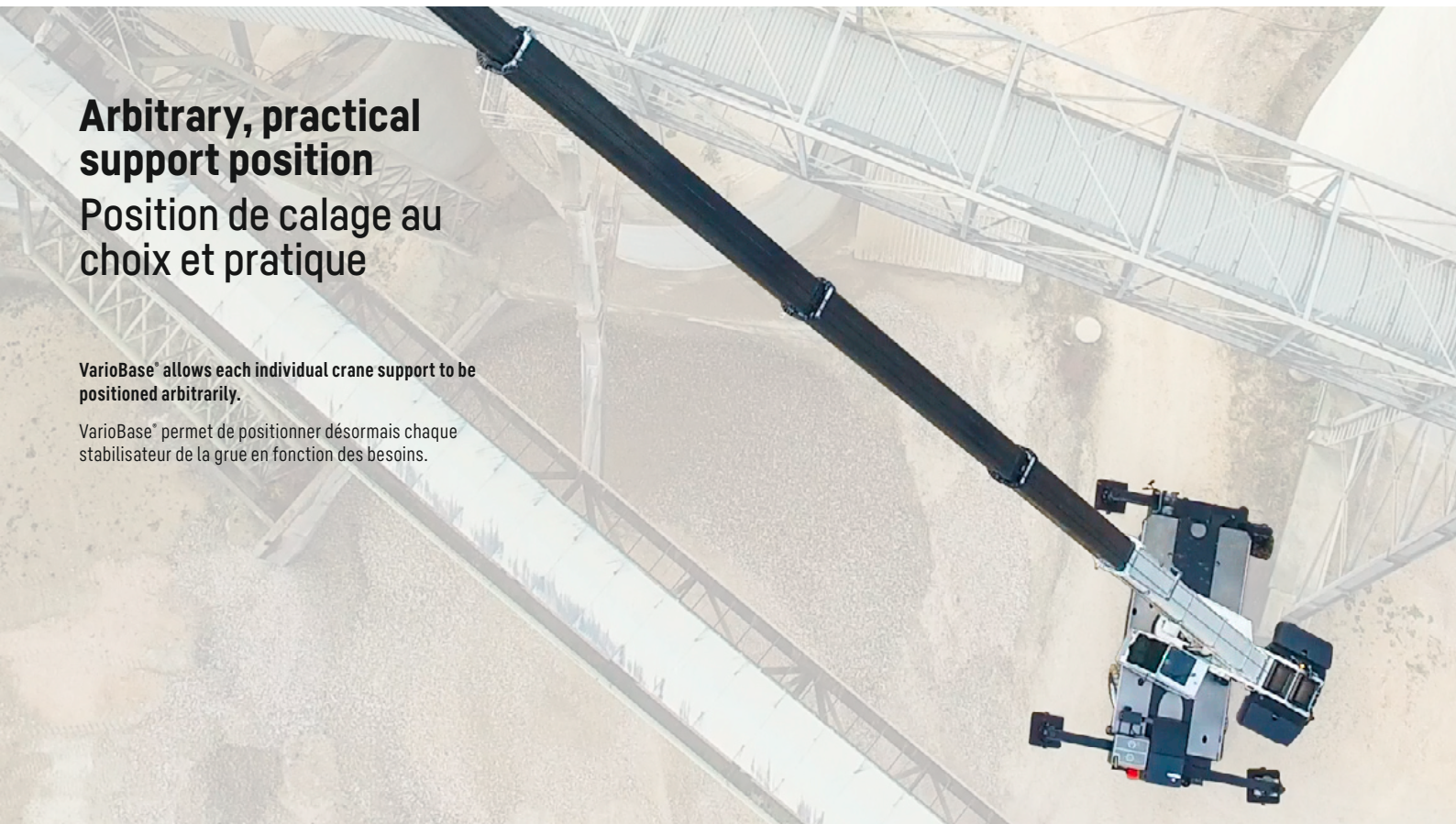


## Arbitrary, practical support position

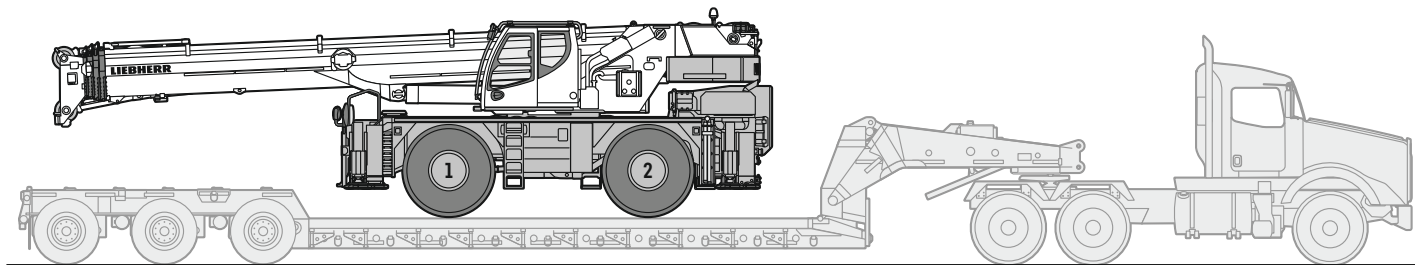
Position de calage au choix et pratique

VarioBase® allows each individual crane support to be positioned arbitrarily.

VarioBase® permet de positionner désormais chaque stabilisateur de la grue en fonction des besoins.






# Transportation Transport



US3092.04

## Basic unit - Machine de base

Without ballast, inclusive auxiliary winch, boom nose, boom position at -2.5°  
Sans lest, avec treuil auxiliaire, poulie en extrémité de mât, position de la flèche à -2,5°








			
	85,878 lb	57,223 lb	28,655 lb

All weights are to be understood with a difference of ±2.5 % - Tous les poids sont indiqués avec une différence de ±2,5 %

## Counterweight - Contrepoids

28,700 lb		114,578 lb	48,658 lb	63,675 lb
Hydraulic ballasting device - Dispositif de lestage hydraulique		+915 lb	+1,122 lb	-207 lb

## Working attachment - Equipement de travail

 *)		+3,452 lb	+5,692 lb	-2,240 lb
 *)		+512 lb	+1,367 lb	-855 lb
200,00 lb		+1,676 lb	+1,991 lb	-315 lb
142,419 lb		+1,169 lb	+1,387 lb	-218 lb
93,256 lb		+992 lb	+1,177 lb	-185 lb
41,226 lb		+662 lb	+785 lb	-123 lb
13,889 lb		+309 lb	+366 lb	-57 lb

\* Transportation position - Position de transport



# Crane data

## Dates de la grue



### Hook block · Moufles à crochet

200,000 lb		7	14	1,676 lb
142,419 lb		5	11	1,169 lb
93,256 lb		3	7	992 lb
41,226 lb		1	3	661 lb
13,889 lb		-	1	309 lb



### Crane carrier · Châssis porteur

	min.	max.	%		
29.5 R 25	0 - 1.2	15.5	> 60		3 / R1
					3 / R1

Theoretical gradeability · Aptitude théorique en pente



### Max. supporting forces · Forces d'appui max.

F <sub>max</sub>	146,100 lb	146,100 lb



### Crane superstructure · Partie tournante

	0 - 456 ft/min single line · au brin simple	17 mm	787 ft	14,162 lb
	0 - 456 ft/min single line · au brin simple	17 mm	607 ft	14,162 lb
	0 - 1.5 rpm			
	approx. 47 seconds to reach 80.5° boom angle · env. 47 s jusqu'à 80.5°			
	approx. 125 seconds for boom extension from 39 ft - 154 ft · env. 125 s pour passer de 39 ft - 154 ft			

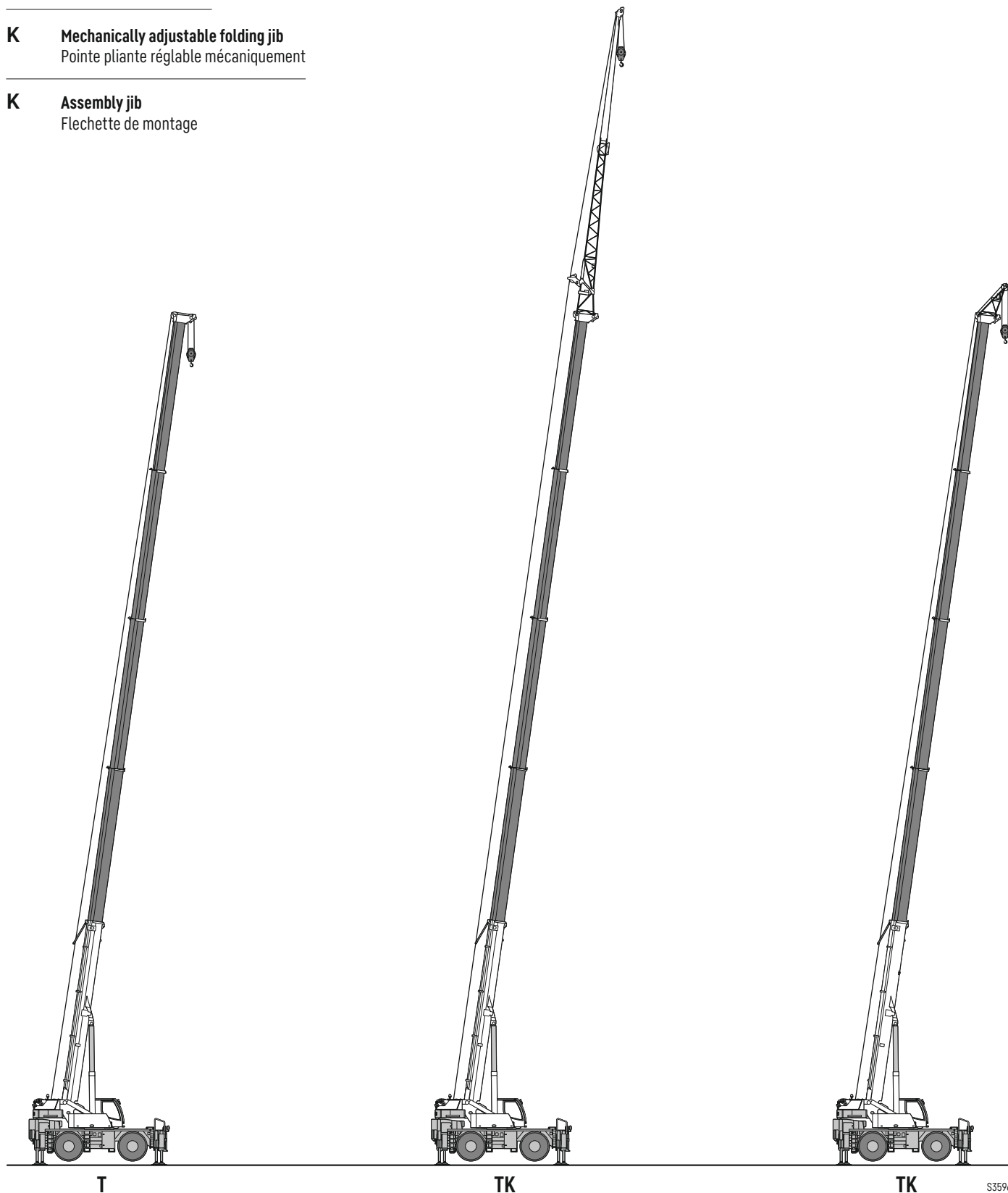
# Boom/jib combinations

## Configurations de flèche

**T** Telescopic boom  
Flèche télescopique

**K** Mechanically adjustable folding jib  
Pointe pliante réglable mécaniquement

**K** Assembly jib  
Fléchette de montage



T

TK

TK

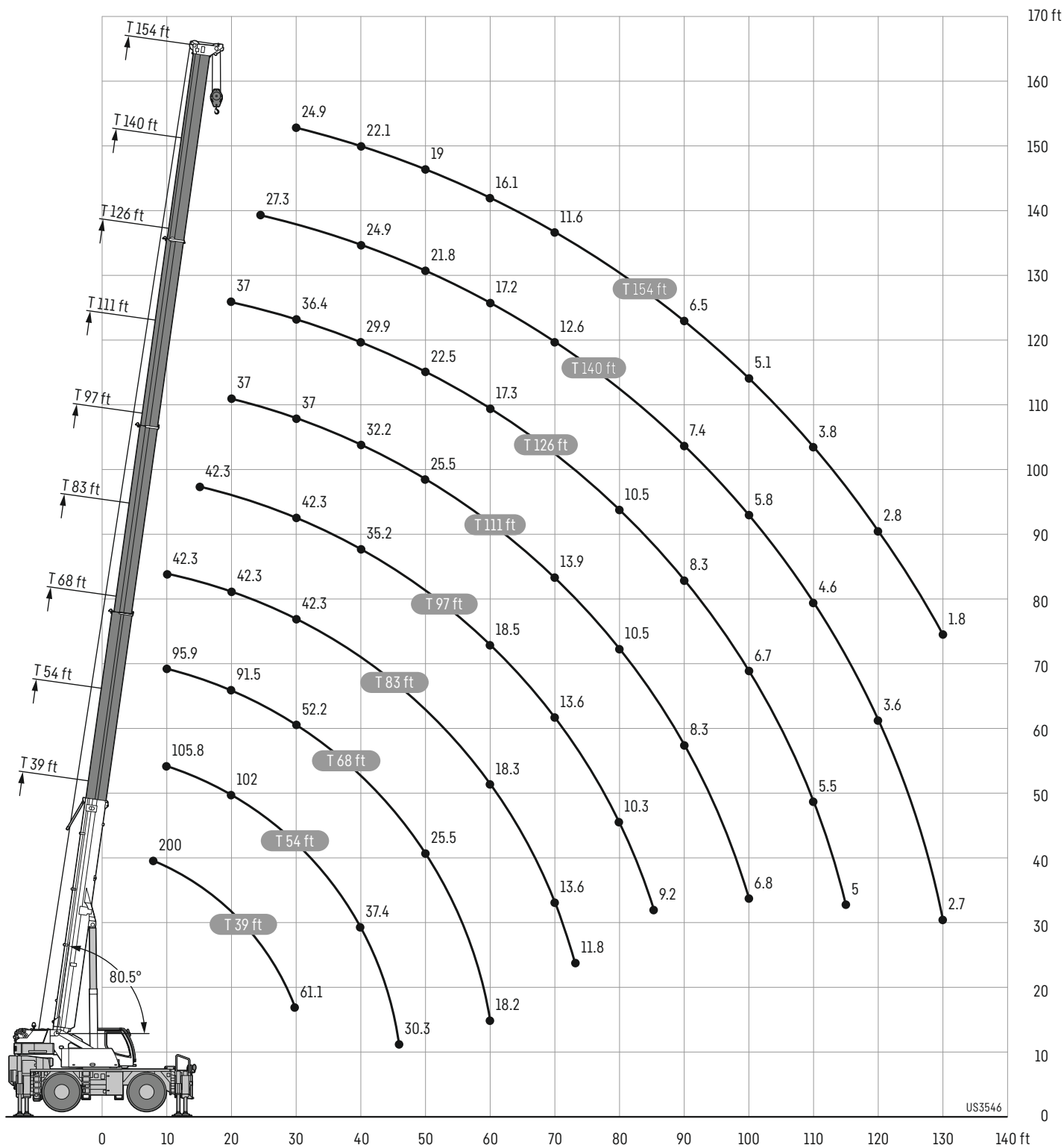
S3596



# Lifting heights

## Hauteurs de levage

T



# Lifting capacities

## Forces de levage

T



	39 ft		54 ft		68 ft		83 ft		97 ft		111 ft		126 ft		140 ft		154 ft		
8	200**	200**																	8
10	174.8*	174.8*	105.8	42.3	95.9	42.3	42.3	35.3											10
15	131.9	131.9	105.8	42.3	95.9	42.3	42.3	35.3	42.3	35.3									15
20	106.6	106.6	102	42.3	91.5	42.3	42.3	35.3	42.3	35.3	37	29.3	37						20
25	80.9	80.9	77.8	42.3	70	42.3	42.3	35.3	42.3	35.3	37	29.3	37	29.3	24.9	27.3			25
30	61.1	61.1	57.4	42.3	52.2	42.3	42.3	35.3	42.3	35.3	37	29.3	36.4	28.5	24.9	26.6	24.9	24.9	30
35			43	42.3	40.5	42.3	40.5	35.3	39.5	35.3	36.5	29.3	33.2	26.1	24.9	25.4	23.6	23.6	35
40			33.2	37.4	31.6	38.2	32.7	35.3	32.5	35.2	32.2	29.3	29.9	23.7	24.9	23.5	22.1	22.1	40
45			26.2	30.3	24.8	30.9	26.1	31.1	26.7	30.9	26.9	27.7	26.6	21.9	23.6	21.8	20.5	20.5	45
50					19.6	25.5	21	25.8	21.6	25.7	22.6	25.5	22.5	20.1	21.8	20.3	19	19	50
55					15.6	21.4	17.1	21.7	17.7	21.6	18.7	22	19	18.5	19.2	19	17.6	17.6	55
60					12.6	18.2	13.9	18.3	14.6	18.5	15.5	18.8	15.8	17.3	16.2	17.2	16.1	16.1	60
65							11.3	15.7	12.1	15.9	12.9	16.1	13.2	15.9	13.5	14.8	13.7	13.7	65
70							9.4	13.6	10	13.6	10.8	13.9	11	13.8	11.4	12.6	11.6	11.6	70
75							8	11.8	8.5	11.8	9.2	12	9.4	12	9.7	10.8	9.8	9.8	75
80									7.3	10.3	7.9	10.5	8.2	10.5	8.4	9.4	8.6	8.6	80
85									6.3	9.2	6.8	9.3	7.1	9.3	7.4	8.3	7.5	7.5	85
90											5.9	8.3	6.2	8.3	6.5	7.4	6.5	6.5	90
95											5.1	7.5	5.4	7.5	5.6	6.6	5.7	5.7	95
100											4.3	6.8	4.6	6.7	4.9	5.8	5.1	5.1	100
105													4	6.1	4.2	5.2	4.4	4.4	105
110													3.4	5.5	3.7	4.6	3.8	3.8	110
115													2.7	5	3.1	4.1	3.3	3.3	115
120															2.5	3.6	2.8	2.8	120
125															2	3.2	2.3	2.3	125
130																2.7	1.8	1.8	130

\* only with additional pulley block - seulement avec moufle additionnel

\*\* only with additional special equipment - seulement avec équipement supplémentaire

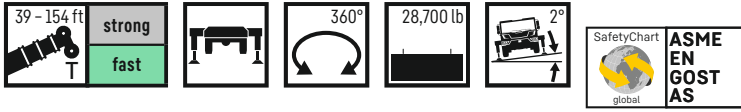
t.262\_00014\_00\_000



# Lifting capacities

## Forces de levage

T



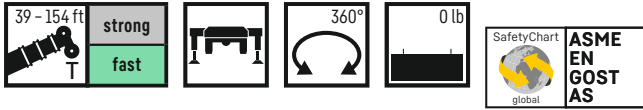
	39 ft		54 ft		68 ft		83 ft		97 ft		111 ft		126 ft		140 ft		154 ft		
10	120	120																	10
15	94.4	94.4	86.7	42.3	74.7	42.3													15
20	68.7	68.7	64.4	42.3	64.5	42.3	42.3	35.3											20
25	53.1	53.1	49.2	42.3	49.1	42.3	42.3	35.3	38.6	35.3									25
30	42.6	42.6	38.8	41.6	38.8	42.1	38.1	35.3	36	34.5	29.5	28							30
35			31.3	34.4	31.1	36	31.1	34.9	29.6	32.4	27.8	27.2	21.3	19.1					35
40			25.7	28.7	25.3	30.3	25.3	29.2	24.6	28.3	23.9	25.5	21.1	18.8	14.8	14.1			40
45			21.4	24.4	20.4	25.6	20.4	24.8	20.1	23.7	20.2	23.5	19.4	17.9	14.9	14.3	9.8	9.8	45
50					16.6	22	16.8	21.1	16.6	20.2	16.7	20.1	16.3	16.9	14.7	14.5	9.9	9.9	50
55					13.6	19	13.8	18.1	13.8	17.1	14	17.2	13.7	15.9	13.5	14.1	10.1	10.1	55
60					11.4	16.6	11.4	15.6	11.4	14.7	11.7	14.9	11.5	14.3	11.4	12.6	10.1	10.1	60
65							9.6	13.5	9.3	12.6	9.9	12.9	9.8	12.5	9.7	10.9	9.5	9.5	65
70							7.8	11.7	7.5	10.8	8.6	11.3	8.5	10.8	8.5	9.4	8	8	70
75							6.3	10.2	5.9	9.1	7.5	10	7.3	9.6	6.9	8	6.3	6.3	75
80									4.6	7.8	6.3	9	5.9	8.4	5.5	6.6	4.9	4.9	80
85									3.3	6.6	5	7.9	4.6	7.1	4.2	5.3	3.6	3.6	85
90											3.9	6.8	3.5	6	3	4.2	2.3	2.3	90
95											2.9	5.7	2.4	5	1.8	3.1			95
100											1.9	4.9		4		2.1			100
105														3.2					105
110														2.5					110
115														1.8					115

t\_262\_00074\_00\_000

# Lifting capacities

## Forces de levage

T



	39 ft		54 ft		68 ft		83 ft		97 ft		111 ft		126 ft		140 ft		154 ft		
10	154.1	154.1	105.8	42.3	95.9	42.3	42.3	35.3											10
15	127.6	127.6	102.7	42.3	94.6	42.3	42.3	35.3	42.3	35.3									15
20	74.5	74.5	62.7	42.3	54.5	42.3	42.3	35.3	42.3	35.3	37	29.3	37						20
25	48.3	48.3	40.8	42.3	35.6	42.3	35.4	35.3	34.3	35.3	33.2	29.3	32	29.3	24.9	27.3			25
30	32	32	28.5	33.5	24.7	32.8	25.3	31.7	25.2	30.5	24.7	29.2	24.1	27.8	23.5	25.2	22.8	22.8	30
35			19.6	24.1	17.7	25	18.7	24.7	18.9	23.9	18.9	23.2	18.5	22.3	18.4	20	17.9	17.9	35
40			13.7	17.9	12.3	18.8	13.8	19	14.4	19	14.7	18.7	14.6	18.2	14.5	16.1	14.3	14.3	40
45			9.6	13.6	8.5	14.3	9.8	14.6	10.5	14.7	11.4	15.1	11.5	14.8	11.6	13.1	11.5	11.5	45
50					6.1	11	7.3	11.4	7.9	11.4	8.7	11.9	9	11.8	9.2	10.5	9.2	9.2	50
55					4.1	8.8	5.4	9.1	6	9.2	6.7	9.5	7	9.4	7.3	8.4	7.4	7.4	55
60					1.8	7.3	3.9	7.5	4.5	7.6	5.2	7.9	5.5	7.8	5.8	6.8	5.8	5.8	60
65							2.1	6.2	3.1	6.3	3.9	6.5	4.2	6.5	4.5	5.5	4.6	4.6	65
70								5.2		5.3	2.4	5.5	2.9	5.5	3.3	4.5	3.5	3.5	70
75								4.3		4.4		4.6		4.6	2.1	3.6	2.4	2.4	75
80										3.6		3.8		3.8		2.8			80
85										3		3.1		3.1		1.9			85
90												2.5		2.5					90
95														1.8					95

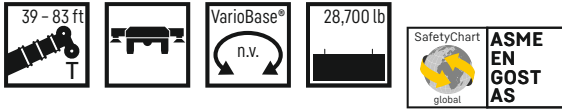
t\_262\_00012\_00\_003



# Lifting capacities – on tyres

## Forces de levage – sur pneus

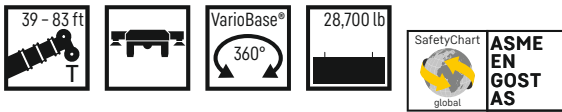
T



	39 ft	54 ft	68 ft	83 ft	
13	45				13
14	42.1				14
15	39.5				15
20	29.3	30.6			20
25	22.5	23.8	24.5		25
30	17.9	18.5	19.2		30
35		15.2	15.7	16.1	35
40		12.3	13	13	40
45		9.9	10.8	10.6	45
50			8.6	8.8	50
55			7.3	7.1	55
60			6.2	6.2	60
65				5.1	65
70				4.4	70
75				3.7	75

n.v. = over front - en avant

LRT\_1090-2.1\_Muli\_2



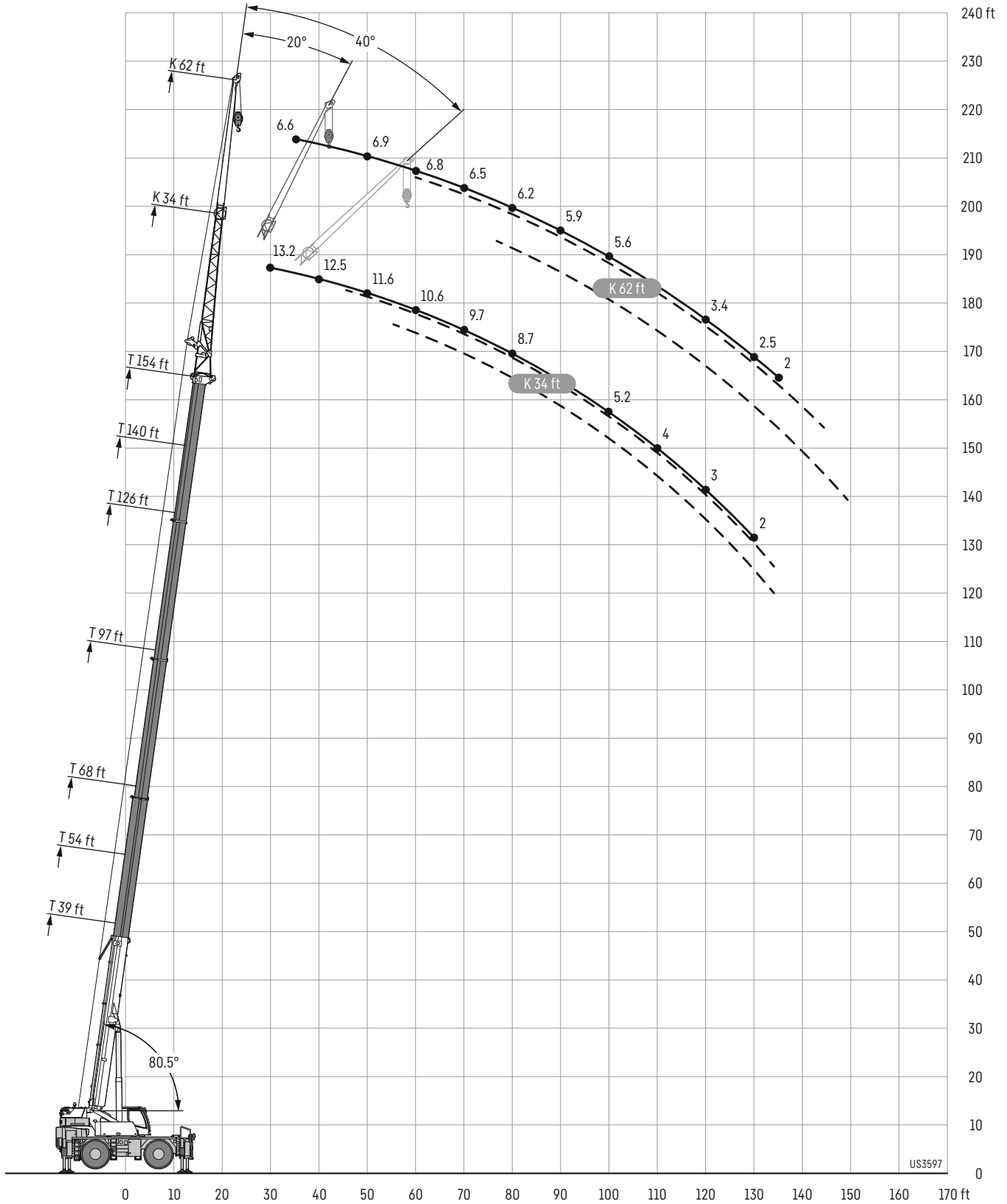
	39 ft	54 ft	68 ft	83 ft	
17	22.5				17
18	20.9				18
19	19.6	17.9			19
20	18.3	16.5			20
25	13.2	14.1	14.3		25
30	9.5	10.6	11.2		30
35		7.9	8.6	8.4	35
40		6	6.6	6.6	40
45		3.7	5.1	5.1	45
50			2.6	3.1	50
55			1.8	1.8	55
60			0.9	1.1	60
65				0.4	65

LRT\_1090-2.1\_Muli\_2

# Lifting heights

## Hauteurs de levage

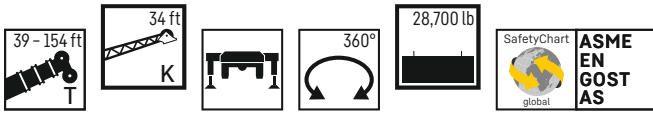
TK



# Lifting capacities

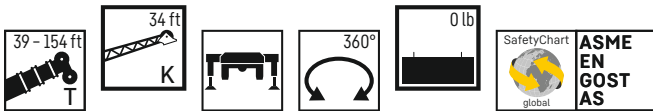
## Forces de levage

TK



	39 ft			54 ft			68 ft			97 ft			126 ft			140 ft			154 ft					
	34 ft									0°	20°	40°	0°	20°	40°	0°	20°	40°	0°	20°	40°			
	0°	20°	40°	0°	20°	40°	0°	20°	40°														0°	20°
10	25			25			25															10		
15	25			25			25															15		
20	24.3	20.1		25	20.3		25			25												20		
25	22.7	18.4	15	24.4	19.7		25	20.3		25			21.7									25		
30	20.2	17	14.4	23.2	18.3	14.9	24.4	19.3	15	25	20.3		21.8					18.1			13.2	30		
35	18	15.8	13.7	21.2	17.1	14.3	23.4	18.2	14.7	25	19.8	15	21.8				18				12.9	35		
40	15.9	14.8	13.2	19.2	16.1	13.7	21.8	17.1	14.2	24.5	18.9	14.8	20.8	17.9			17.8	16.5			12.5	40		
45	14	13.6	12.8	17.4	15.2	13.3	20	16.3	13.7	23.7	18	14.4	19.7	17.2	14.1		16.9	15.8			12.1	11.2	45	
50	12.5	12.5	12.1	15.7	14.3	13	18.4	15.5	13.4	22.6	17.2	14	18.5	16.6	13.7		15.9	15	13.3		11.6	10.6	50	
55	11.3	11.6	11.4	14.1	13.3	12.6	16.8	14.8	13.1	19.7	16.5	13.7	17.4	16	13.5		14.9	14.2	13		11.1	10.2	9.7	55
60	10.3	10.8	10.9	12.9	12.5	12	15.4	13.9	12.7	17.4	15.9	13.4	16.1	15.3	13.2		14	13.5	12.6		10.6	9.9	9.3	60
65	9.4	10.3		11.7	11.7	11.4	14	13.1	12.4	16.3	15	13.2	14.2	14.5	12.9		13	12.7	12.1		10.1	9.4	9	65
70				10.8	11.1	11	12.9	12.4	11.8	14.6	13.9	13	11.9	13.2	12.6		11.9	12	11.6		9.7	9.1	8.7	70
75				10	10.6		12	11.8	11.4	12.8	13.1	12.5	10.2	11.3	12		10	11	11		9.3	8.8	8.5	75
80				9.3			11.1	11.2	11.1	11.2	11.9	12.1	8.9	9.7	10.4		9	9.7	10.4		8.7	8.4	8.2	80
85							10.3	10.6		9.8	10.4	10.9	8.4	8.5	9.1		8.4	8.5	9.1		7.8	8.1	7.9	85
90							9.3	9.5		8.8	9.3	9.6	7.9	7.6	8		7.5	7.9	8		6.8	7.5	7.6	90
95							8.6			8	8.4	8.6	7.5	7.3	7.2		6.7	7.3	7.4		6	6.6	7.1	95
100										7.2	7.6	7.7	6.9	7	6.9		5.9	6.5	6.9	5.2	5.9	6.3	100	
105										6.5	6.8	6.9	6.2	6.5	6.6		5.3	5.7	6.1	4.6	5.2	5.6	105	
110										5.9	6.1		5.6	5.9	6.2		4.7	5.1	5.4	4	4.5	4.9	110	
115										5.4	5.6		5	5.4	5.5		4.1	4.5	4.8	3.4	3.9	4.3	115	
120										4.9	5		4.5	4.8	5		3.7	4	4.3	3	3.4	3.7	120	
125													4.1	4.3	4.5		3.2	3.5	3.7	2.5	2.9	3.2	125	
130													3.7	3.9			2.8	3.1	3.3	2	2.5	2.7	130	
135													3.3	3.5			2.3	2.7	2.8		2	2.3	135	
140													2.9	3.1			1.9	2.2	2.4				140	
145													2.5	2.7									145	
150													2.2										150	

t\_262\_00114\_00\_001



	39 ft			54 ft			68 ft			97 ft			126 ft			140 ft			154 ft					
	34 ft									0°	20°	40°	0°	20°	40°	0°	20°	40°	0°	20°	40°			
	0°	20°	40°	0°	20°	40°	0°	20°	40°														0°	20°
10	25			25			25																10	
15	25			25			25																15	
20	24.4	20.1		25	20.3		25			25													20	
25	22.7	18.4	15	24.4	19.7		25	20.3		25			21.7										25	
30	20.2	17	14.4	23.1	18.3	14.9	24.4	19.3	15	25	20.3		21.3				16				13.2		30	
35	18	15.8	13.7	21.1	17.1	14.3	23.3	18.2	14.7	22.6	19.8	15	17.4				15.2				12.9		35	
40	15.9	14.8	13.2	19	16.1	13.7	20.6	17.2	14.2	18.5	18.6	14.8	15.3	16.4			14.3	13			12.4		40	
45	14	13.6	12.8	15.1	15.2	13.3	17	16.3	13.7	15.4	17	14.4	13.9	13.3	14		12.1	12.3			10.6	11.2	45	
50	12.5	12.5	12.1	11.7	13.4	12.9	13.7	15.1	13.4	12.9	14.4	13.9	11.7	11.9	12.5		9.9	11.4	10.7		8.6	10.3	50	
55	11.3	11.6	11.4	9.3	10.5	11.5	11	12.2	12.9	10.3	11.7	12.9	9.8	11	10.3		8.2	9.6	10.2		6.9	8.5	9.6	55
60	9.8	10.3	10.5	7.6	8.5	9.2	9.1	10	10.7	8.6	9.6	10.5	8.2	9.3	9.7		6.7	8	9.2		5.5	7	8.2	60
65	8.4	8.6		6.3	7	7.5	7.7	8.4	9	7.3	8.1	8.8	6.9	7.8	8.5		5.4	6.7	7.7		4.3	5.6	6.8	65
70				5.2	5.7	6	6.6	7.2	7.6	6.1	6.9	7.5	5.8	6.6	7.2		4.4	5.5	6.5		3.2	4.5	5.5	70
75				4.3	4.6		5.6	6.1	6.4	5.2	5.8	6.4	4.8	5.6	6.2		3.4	4.5	5.3		2	3.5	4.5	75
80				3.4			4.8	5.2	5.4	4.4	5	5.4	4	4.7	5.2		2.5	3.6	4.3			2.6	3.5	80
85							4.1	4.4		3.7	4.2	4.6	3.3	3.9	4.4			2.7	3.5				2.6	85
90							3.5	3.7		3.1	3.5	3.8	2.6	3.3	3.7			1.9	2.7					90
95							3			2.5	3	3.2	1.8	2.6	3.1				1.8					95
100										1.8	2.3	2.6	1.9		2.5									100
105												1.9												105

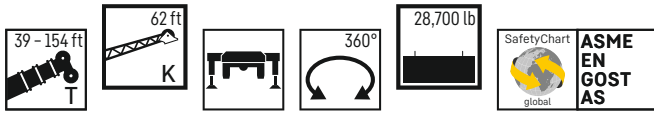
t\_262\_00112\_00\_001



# Lifting capacities

## Forces de levage

TK



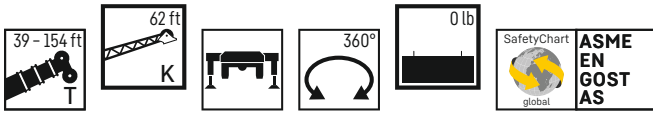
	39 ft			54 ft			68 ft			97 ft			126 ft			140 ft			154 ft				
	62 ft																						
	0°	20°	40°	0°	20°	40°	0°	20°	40°	0°	20°	40°	0°	20°	40°	0°	20°	40°	0°	20°	40°		
10	7.9																					10	
15	8.2			8.1			7.9															15	
20	8.2			8.2			8.2			7.9												20	
25	7.9			8.2			8.2			8.2			7.9									25	
30	7.6	6.6		7.9			8.1			8.2			8.2			7.5						30	
35	7.3	6.6		7.6	6.6		7.9	6.6		8.2			8.2			7.6				6.6		35	
40	7	6.4		7.4	6.6		7.6	6.6		8.1	6.6		8.2			7.7				6.7		40	
45	6.7	6.2		7.1	6.4		7.4	6.6		7.8	6.6		8.2			7.8				6.8		45	
50	6.5	5.9	5.3	6.9	6.2	5.3	7.2	6.3		7.7	6.5		8	6.4		7.6				6.9		50	
55	6.2	5.7	5.2	6.6	5.9	5.2	6.9	6.1	5.3	7.5	6.3		7.7	6.2		7.4	6.1			6.9		55	
60	5.8	5.5	5	6.4	5.7	5.1	6.7	5.9	5.2	7.3	6.1	5.2	7.5	6.1		7.2	6			6.8	5.8	60	
65	5.4	5.3	4.9	6.1	5.5	5	6.5	5.7	5.1	7.1	5.9	5.1	7.3	5.9	5.1	7	5.8			6.6	5.7	65	
70	5.1	5.2	4.9	5.8	5.4	4.9	6.3	5.5	5	6.9	5.8	5	7	5.8	5	6.9	5.7	5		6.5	5.6	70	
75	4.7	4.9	4.8	5.4	5.2	4.9	6.1	5.4	4.9	6.7	5.6	5	6.8	5.7	5	6.7	5.6	4.9		6.4	5.5	4.9	75
80	4.4	4.6	4.8	5.1	5.1	4.8	5.8	5.3	4.9	6.5	5.5	4.9	6.6	5.5	4.9	6.5	5.5	4.9		6.2	5.4	4.8	80
85	4.2	4.3	4.5	4.8	4.9	4.8	5.4	5.2	4.8	6.3	5.4	4.9	6.4	5.4	4.9	6.3	5.4	4.8		6.1	5.3	4.8	85
90	3.9	4.1		4.5	4.6	4.7	5.1	5	4.8	6	5.3	4.8	6.2	5.3	4.8	6.2	5.3	4.8		5.9	5.2	4.7	90
95				4.3	4.4	4.5	4.9	4.9	4.8	5.9	5.2	4.8	6.1	5.2	4.8	6	5.2	4.8		5.8	5.2	4.7	95
100				4.1	4.2		4.6	4.6	4.7	5.7	5.1	4.8	5.8	5.2	4.8	5.8	5.1	4.7		5.6	5.1	4.7	100
105				3.9	4		4.4	4.4	4.5	5.4	5	4.8	5.4	5.1	4.7	5.5	5.1	4.7		5.1	5	4.7	105
110							4.2	4.3	4.4	5.2	4.9	4.8	5.2	5	4.7	5.1	5	4.7		4.5	4.9	4.6	110
115							4	4.1		5	4.8	4.8	5.1	4.8	4.7	4.7	4.9	4.7		3.9	4.7	4.6	115
120							3.9	3.9		4.8	4.7	4.7	4.8	4.7	4.7	4.2	4.7	4.7		3.4	4.3	4.5	120
125										4.6	4.5	4.6	4.5	4.5	4.5	3.7	4.4	4.5		2.9	3.8	4.3	125
130										4.4	4.4	4.4	4.1	4.4	4.4	3.3	4	4.4		2.5	3.3	3.9	130
135										4.2	4.2		3.8	4.2	4.3	2.9	3.5	3.9		2	2.9	3.4	135
140										3.9	4		3.4	3.8	4	2.5	3.1	3.5			2.5	3	140
145										3.5	3.7		3.1	3.5	3.7	2.2	2.8	3.1			2.1	2.6	145
150										3.2			2.8	3.1	3.3	1.8	2.4	2.7				2.2	150
155													2.4	2.8	3		2	2.3					155
160													2.1	2.5				1.9					160
165													1.8	2.1									165
170														1.8									170

t.262.00214.00.001

# Lifting capacities

## Forces de levage

TK



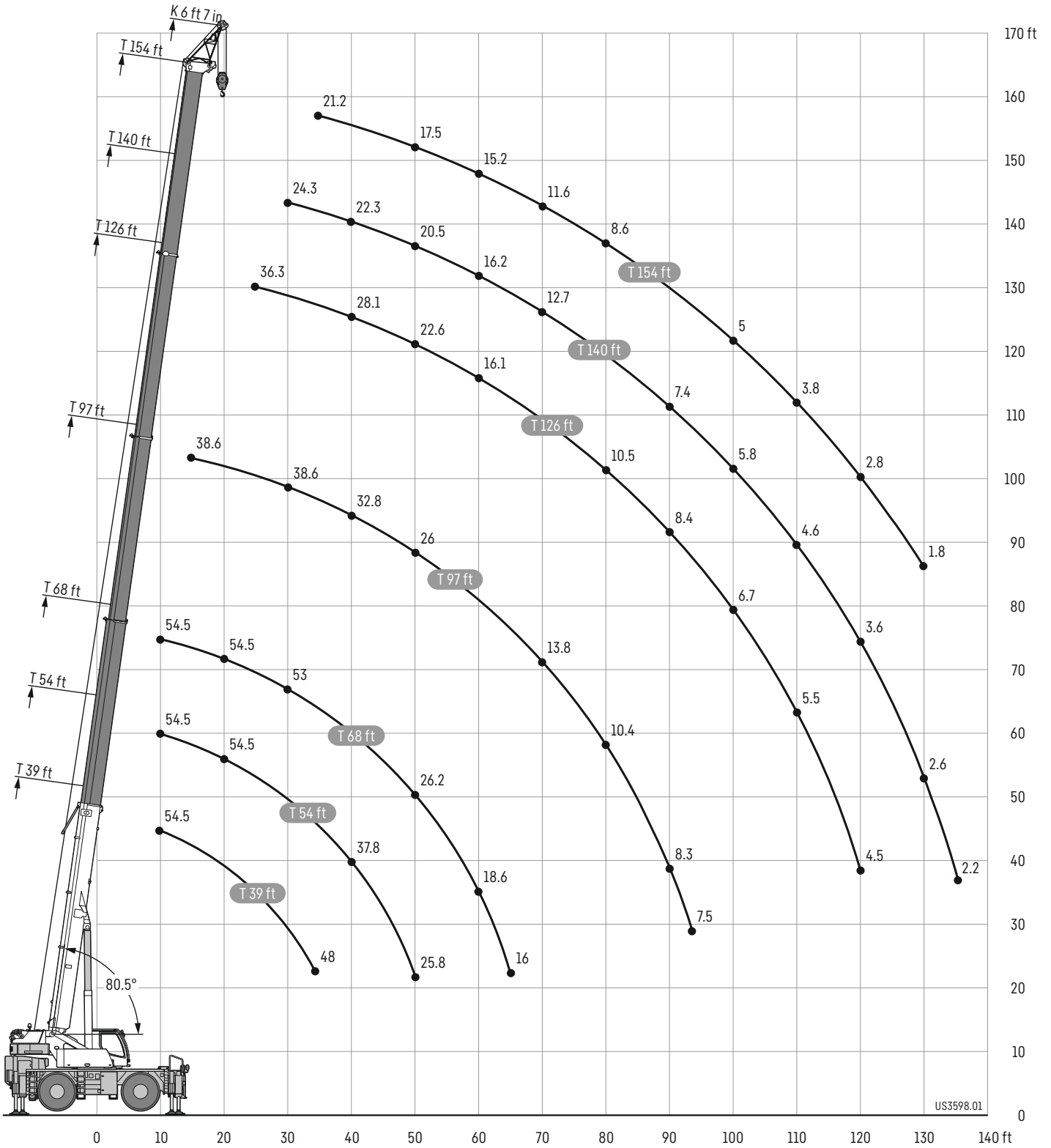
	39 ft			54 ft			68 ft			97 ft			126 ft			140 ft			154 ft						
	62 ft																								
	0°	20°	40°	0°	20°	40°	0°	20°	40°	0°	20°	40°	0°	20°	40°	0°	20°	40°	0°	20°	40°				
10	7.9																						10		
15	8.3			8.1			7.9																15		
20	8.2			8.3			8.3			7.9													20		
25	7.9			8.2			8.2			8.2			7.9										25		
30	7.6	6.6		7.9			8.1			8.3			8.2			7.2							30		
35	7.3	6.6		7.6	6.6		7.9	6.6		8.2			8.3			7.3				6.6			35		
40	7	6.4		7.4	6.6		7.6	6.6		8.1	6.6		8.2			7.4				6.7			40		
45	6.7	6.2		7.1	6.4		7.4	6.6		7.9	6.6		8.2			7.6				6.8			45		
50	6.5	5.9	5.3	6.8	6.2	5.3	7.2	6.3		7.7	6.5		8	6.4		7.4				6.9			50		
55	6.2	5.7	5.2	6.6	5.9	5.2	6.9	6.1	5.3	7.5	6.3		7.6	6.2		7.2	6			6.9			55		
60	5.8	5.5	5	6.4	5.7	5.1	6.7	5.9	5.2	7.3	6.1	5.2	7.2	6.1		6.9	5.9			5.8	5.8		60		
65	5.4	5.3	4.9	6.1	5.5	5	6.5	5.7	5.1	7	5.9	5.1	6.9	5.9	5.1	6	5.8			4.7	5.7		65		
70	5	5.2	4.9	5.8	5.4	4.9	6.3	5.5	5	6.7	5.8	5	6.3	5.8	5	4.9	5.6	5	3.7	5.6			70		
75	4.7	4.9	4.8	5.4	5.2	4.8	6	5.4	4.9	6	5.6	5	5.4	5.5	5	4	5.5	4.9	2.8	4.9	4.9		75		
80	4.4	4.6	4.8	5	5.1	4.8	5.6	5.3	4.9	5.1	5.5	4.9	4.6	5.4	4.9	3.2	5	4.9		4	4.8		80		
85	4.2	4.3	4.5	4.2	4.9	4.8	5.1	5.2	4.8	4.4	5.3	4.8	3.8	5	4.9	2.4	4.1	4.8		3.2	4.7		85		
90	3.9	4		3.6	4.3	4.7	4.4	5	4.8	3.8	4.7	4.8	3.2	4.4	4.8		3.4	4.6		2.4	3.9		90		
95				3	3.7	4.1	3.9	4.5	4.8	3.2	4.1	4.8	2.6	3.7	4.5		2.8	3.9			3.1		95		
100				2.5	3		3.4	3.9	4.4	2.8	3.5	4.1	2	3.2	3.9		2.1	3.3			2.4		100		
105				2	2.3		3	3.4	3.7	2.3	3	3.6		2.7	3.4		2	2.6					105		
110							2.5	2.9	3.1		2.6	3.1		2.1	2.9								110		
115							2.1	2.4			2.2	2.6			2.4								115		
120							1.9					2.1			1.9								120		

t\_262\_00212\_00\_001

# Lifting heights

## Hauteurs de levage

TK

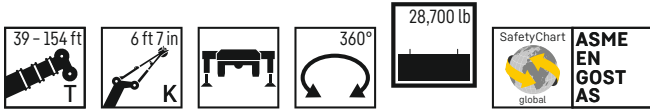




# Lifting capacities

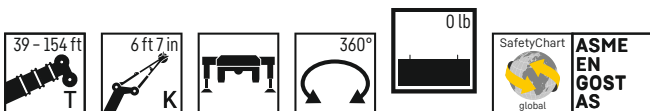
## Forces de levage

TK



	39 ft	54 ft	68 ft	97 ft	126 ft	140 ft	154 ft	
	6 ft 7 in							
10	54.5	54.5	54.5					10
15	54.5	54.5	54.5	38.6				15
20	54.5	54.5	54.5	38.6				20
25	54.5	54.5	54.5	38.6	36.3			25
30	54.5	54.5	53	38.6	33.7	24.3		30
35	48	44.9	41.6	38.6	30.9	22.5	21.2	35
40		37.8	38.6	32.8	28.1	22.3	19.9	40
45		31.2	31.7	29.8	25.6	22.2	18.7	45
50		25.8	26.2	26	22.6	20.5	17.5	50
55			22	21.9	19.3	18.9	16.4	55
60			18.6	18.6	16.1	16.2	15.2	60
65			16	16.1	14.4	14.7	13.7	65
70				13.8	13.4	12.7	11.6	70
75				12	12.1	10.9	9.9	75
80				10.4	10.5	9.5	8.6	80
85				9.2	9.4	8.4	7.5	85
90				8.3	8.4	7.4	6.6	90
95				7.5	7.5	6.6	5.7	95
100					6.7	5.8	5	100
105					6.1	5.1	4.4	105
110					5.5	4.6	3.8	110
115					5	4	3.2	115
120					4.5	3.6	2.8	120
125						3.1	2.3	125
130						2.6	1.8	130
135						2.2		135

t\_262\_01114\_00\_000



	39 ft	54 ft	68 ft	97 ft	126 ft	140 ft	154 ft	
	6 ft 7 in							
10	54.5	54.5	54.5					10
15	54.5	54.5	54.5	38.6				15
20	54.5	54.5	54.5	38.6				20
25	49.9	42.3	39.7	34.9	32			25
30	35.6	30.3	33.3	30.4	25	24.3		30
35	25.6	22.6	25.9	24.1	22.3	20	18	35
40		16.5	20.5	19.4	18.2	16.1	14.3	40
45		11.8	15.8	15.9	15.1	13.2	11.5	45
50		8.7	12.3	12.7	12.6	10.8	9.3	50
55			9.7	10	10.1	8.9	7.5	55
60			7.9	8.3	8.4	7.3	6	60
65			6.6	6.9	7	5.9	4.7	65
70				5.8	5.9	4.8	3.6	70
75				4.8	4.9	3.8	2.4	75
80				4	4.1	2.9		80
85				3.2	3.4	1.9		85
90				2.5	2.8			90
95				1.8	2.1			95

t\_262\_01112\_00\_000

# Equipment

## Crane carrier

<b>Frame</b>	Liebherr 2-axle chassis.
<b>Outriggers</b>	4-point supporting system, hydraulically telescopable into horizontal and vertical direction. VarioBase with inclination display and automatic support leveling.
<b>Engine</b>	Diesel, 6 cylinder, watercooled, make Cummins, output 201 kW (270 h.p.), max. torque 730 lb-ft. Exhaust emissions to (EU 2016/1628 and EPA/CARB or ECE-R.96, spark arrestor. Fuel tank capacity: 93 gallons.
<b>Gearbox</b>	Power shift gearbox with torque converter, integrated 2-stage distribution gearbox with 3 forward and 1 reverse gear.
<b>Axles</b>	Front: planetary axles steerable, driven. Rear: planetary axle with differential lock, steerable, shifttable, oscillating.
<b>Tyres</b>	4 tyres. Tyre size: 29.5 R 25.
<b>Steering</b>	Hydraulic power steering, steering of the rear axle hydraulically shifttable. Special steering programs for various driving situations. Hydrostatic steering of both axles from the crane cab.
<b>Brakes</b>	Operation brake: hydraulic 2 circuit system, all axles equipped with disk brakes. Manual brake: hydraulic locking brake acting on 1. axle. Sustained-action brake: engine brake.
<b>Electrical system</b>	Modern data bus technique, 24 Volt DC, 2 batteries of 145 Ah each.

## Crane superstructure

<b>Frame</b>	Liebherr-made, torsion-resistant, welded construction of high-tensile structural steel, single-row ball bearing slewing ring.
<b>Crane drive</b>	4 working motions simultaneously drivable by open oil circuits with electrically controlled „Load Sensing“. By pumps diesel-hydraulically driven.
<b>Control</b>	Electrical control of drives by self-centering joysticks, data transfer with Liebherr System Bus (LSB).
<b>Hoist gear 1, Hoist gear 2</b>	Axial piston fixed displacement motor, hoist drum with integrated planetary gear and spring-loaded static brake, actuation by open regulated oil circuit.
<b>Luffing gear</b>	1 differential hydraulic ram with pilot locking valve.
<b>Slewing gear</b>	Axial piston fixed displacement motor, planetary gear, spring-loaded static brake.
<b>Driver's and crane operator's cab</b>	Spacious corrosion resistant with comfort furnishings, rubber-elastically supported, with safety glazing, Operating and control elements for displacement and crane operation, air-conditioning system, climatized storage compartment. Cabin tilttable approx. 20° to rear.
<b>Safety devices</b>	LICCON2 safe load indicator, test system, hoist limit switch, safety valves to prevent pipe and hose ruptures.
<b>Telescopic boom</b>	1 base section and 4 telescoping sections. Hydromechanical telescoping system with stage cylinder and two-way pulley tackle. Boom telescopable under part load. Boom length 39 ft to 154 ft.
<b>Counterweight</b>	28,700 lb
<b>Rooster sheave</b>	Foldable sidewise

## Operating modes

<b>K</b>	Assembly jib 6 ft 7 in
<b>K</b>	Single folding jib, 34 ft Double swing-away jib 34 ft – 62 ft Mechanical adjustment 0°; 20°; 40°

Other items of equipment available on request.

# Équipement

## Châssis porteur

<b>Cadre</b>	Châssis à 2 essieux Liebherr.
<b>Calage</b>	Dispositif de calage horizontal et vertical en 4 points, entièrement déployable hydrauliquement. VarioBase avec inclinomètre et mise à niveau automatique du calage.
<b>Moteur</b>	Diesel, 6 cylindres, marque Cummins, refroidissement par eau, puissance 201 kW (270 ch), couple maxi. 730 lb-ft. Emissions des gaz d'échappement conformes aux directives (EU) 2016/1628 et EPA/CARB ou ECE-R.96, pare-étincelles. Capacité du réservoir carburant: 93 gallons.
<b>Boîte de vitesse</b>	Boîte de vitesses avec convertisseur de couple, mécanisme de distribution à deux étages, avec chacun 3 rapports avant et 1 rapport arrière.
<b>Essieux</b>	Avant : Essieu planétaire, directeur, moteur. Arrière : Essieu planétaire avec blocage de différentiel, directeur, enclenchable, oscillant.
<b>Pneumatiques</b>	4 pneumatiques. Dimension des pneumatiques: 29.5 R 25.
<b>Direction</b>	Servo-direction hydraulique, direction de l'essieu arrière commutable hydrauliquement. Programmes de direction spéciaux pour diverses situations de conduite. Direction hydrostatique des deux essieux depuis la cabine.
<b>Freins</b>	Frein de service : installation hydraulique à 2 circuits, tous les essieux sont équipés de freins à disques. Frein à main : frein de stationnement hydraulique agissant sur le 1er essieu. Frein à régime continu: frein moteur.
<b>Installation électrique</b>	Technique moderne de transmission de données par BUS de données, courant continu 24 Volts, 2 batteries de 145 Ah chacune.

## Partie tournante

<b>Cadre</b>	Fabrication Liebherr, construction mécanosoudée en tôle d'acier à haute résistance à grains fins. Couronne d'orientation à 1 rangée de billes.
<b>Entraînement</b>	4 mouvements de travail pouvant être exécutés simultanément via les circuits hydrauliques ouverts avec «Load Sensing» à commande électrique. Entraînement diesel hydraulique par des pompes.
<b>Commande</b>	Commande électrique des mécanismes par leviers de manoeuvre à centrage automatique, Liebherr Système Bus (LSB) pour la transmission.
<b>Mécanisme de levage 1</b> <b>Mécanisme de levage 2</b>	Moteur hydraulique à cylindrée constante, treuil à réducteur planétaire incorporé et frein d'arrêt à ressort, en circuit hydraulique ouvert.
<b>Mécanisme de relevage</b>	1 vérin différentiel, avec clapet anti-retour de sécurité.
<b>Dispositif de rotation</b>	Moteur à cylindrée constante à pistons axiaux, engrenage planétaire, frein d'arrêt commandé par ressort.
<b>Cabine conducteur / du grutier</b>	Spacieuse cabine, traitement anticorrosion, équipement «grand confort», montée sur silentbloc en caoutchouc et dotée de vitres de sécurité, instruments de commande et de contrôle pour la translation et l'utilisation de la grue, climatisation. Compartiment de rangement climatisé. Cabine inclinable de env. 20° vers l'arrière.
<b>Dispositif de sécurité</b>	Contrôleur de l'état de charge LICCON2, système test, fin de course de levage, soupapes de sécurité sur tubes et flexibles contre rupture.
<b>Flèche télescopique</b>	1 élément de base et 4 éléments télescopiques. Système de télescopage hydromécanique avec vérin à niveaux et poulie moufle double. Flèche télescopable sous charge partielle. Longueur de flèche : 39 ft - 154 ft.
<b>Contrepoids</b>	28,700 lb
<b>Poulie en extrémité de mât</b>	Rabattable sur le côté

## Modes de fonctionnement

<b>K</b>	Fléchette de montage 6 ft 7 in
<b>K</b>	Fléchette pliante simple, longueur 34 ft Double fléchette pliante 34 ft - 62 ft Réglage mécanique 0° ; 20° ; 40°

Autres équipements supplémentaires sur demande.

# Description of symbols

## Explication des symboles



**Max. capacity**  
Capacité max.



**Outriggers front**  
Calage avant



**Side inclination**  
Inclinaison latérale



**Max. hoist height**  
Hauteur de levage max.



**Outriggers rear**  
Calage arrière



**Radius**  
Portée



**Max. radius**  
Portée max.



**Crane superstructure**  
Partie tournante de la grue



**Telescopic boom**  
Flèche télescopique



**Tyres**  
Pneumatiques



**infinitely variable**  
en continu



**Mechanically adjustable folding jib**  
Pointe pliante réglable mécaniquement



**Hookblock/Capacity**  
Moufle à crochet/Capacité de charge



**Rope diameter**  
Diamètre



**Assembly jib**  
Flechette de montage



**No. of sheaves**  
Poulies



**Rope length**  
Longueur du câble



**No. of lines**  
Brins



**Max. single line pull**  
Effort au brin maxi.



**Weight**  
Poids



**Hoist gear**  
Treuil de levage



**Axle**  
Essieu



**Slewing speeds**  
Vitesses d'orientation



**Crane carrier**  
Châssis porteur



**Boom length**  
Longueur de la flèche



**Driving speed**  
Vitesse de translation



**Boom position**  
Position de la flèche



**Gradability**  
Aptitude à gravir les pentes



**Counterweight**  
Contrepoids



**Transmission**  
Boîte de vitesse



**Outriggers**  
Calage



**Gear**  
Vitesse



**Outriggers - free on tyres**  
Calage - libre sur pneus



**Driving speed - Onroad gear**  
Vitesse de translation - Vitesse de route



**Slewing gear / Working area**  
Mécanisme d'orientation / Plage de travail



**Driving speed - Crawl speed**  
Vitesse de translation - Marche lente



**over front**  
en avant



**Max. supporting forces**  
Forces d'appui max.



**Standard**  
Norme



## Remarks

1. The load charts are calculated according to ANSI: ASME B30.5, EN 13000, AS 1418.5, GOST.
2. For the calculation of the load charts at least a wind speed of 30 ft/s (9 m/s, 20 mph) and regarding the load a sail area of 1 m<sup>2</sup> per ton load and a wind resistance coefficient of 1.2 on the load have been taken into account. For lifting of loads with large sail areas and/or high wind resistance coefficients the maximum wind speed as stated in the load charts has to be reduced.
3. The lifting capacities stated are valid for lifting operation only (corresponding with crane classification according to ISO 4301-1, crane group A1).
4. Lifting capacities are given in kips.
5. The weight of the hook blocks and hooks is part of the load and therefore it must be deducted from the lifting capacities.
6. Working radii are measured from the slewing center.
7. The stated lengths of the telescopic boom are maximum values and may deviate slightly.
8. The lifting capacities given for the telescopic boom apply if the folding jib is removed.
9. Subject to modification of lifting capacities.
10. Lifting capacities above 154,200 lb/177,300 lb only with additional pulley block/special equipment.
11. The data of this brochure serves only for general information. All information is provided without warranty. Instructions for the correct commissioning of the crane please take from the operation manual and the load chart book.
12. The illustrations in this brochure may feature accessories and special equipment not included in the standard scope of delivery.

## Remarques

1. Les tableaux des charges sont calculés selon ANSI: ASME B30.5, EN 13000, AS 1418.5, GOST.
2. Une vitesse de vent de 30 ft/s (9 m/s, 20 mph) minimum, une surface de prise au vent de 1 m<sup>2</sup> par tonne ainsi qu'un coefficient de résistance au vent de la charge 1.2 sont pris en compte pour le calcul des tableaux de charge. Lorsque des charges ayant une surface de prise au vent et/ou un coefficient de résistance au vent plus élevé(e)(s) sont levées, la vitesse de vent maximale indiquée dans les tableaux de charge doit être réduite.
3. Forces de levage pour application de grue de montage (correspond à la classification de grues selon ISO 4301-1, groupe de grues A1).
4. Les forces de levage sont données en kips.
5. Le poids du crochet de levage resp. de la moufle à crochet est une partie de la charge et doit donc être déduit de la capacité de charge.
6. Les portées sont calculées à partir de l'axe de rotation.
7. Les longueurs indiquées pour la flèche télescopique sont des valeurs maximales et peuvent légèrement varier dans la réalité.
8. Les charges indiquées pour la flèche télescopique sont valables lorsque la fléchette pliante est démontée.
9. Charges données sous réserve de modification.
10. Forces de levage plus de 154,200 lb/177,300 lb seulement avec moufle additionnel/equipement supplémentaire.
11. Les données de cette brochure sont données à titre informatif. Ces renseignements sont sans garantie. Les consignes relatives à la bonne mise en service de la grue sont disponibles dans le manuel d'utilisation et le manuel de tableaux de charge.
12. Les figures contiennent également des accessoires et des équipements spéciaux non inclus de série dans la livraison.

# MyLiebherr

Our MyLiebherr portal is the easy way for you to access Liebherr's digital service world.  
Take advantage of extensive basic and additional services for your mobile and crawler cranes.

Avec notre portail MyLiebherr, accédez facilement à l'univers numérique du service de Liebherr.  
Bénéficiez dès maintenant d'un service global et de prestations complémentaires pour vos grues mobiles et sur chenilles.



One portal, all services  
**MyLiebherr**



Planning

**Crane Finder**



Planning

**Crane Planner 2.0**



Operations

**Performance**



Maintenance

**Parts Shop**



Planning

**LICCON Work Planner**



Operations

**Documents**



Training

**Digital Crane Operator**

## Proposition 65



**WARNING:** This product can expose you to chemicals, including exhaust emissions, including lead and lead compounds, which are known to the State of California to cause cancer, birth defects or other reproductive harm.  
For more information see: [www.P65warnings.ca.gov/diesel](http://www.P65warnings.ca.gov/diesel)

Subject to modification · Sous réserve de modifications

Liebherr-Werk Ehingen GmbH · Postfach 1361 · 89582 Ehingen, Germany  
Phone +49 73 91 5 02-0 · [www.liebherr.com](http://www.liebherr.com)

MyLiebherr

